

COFDM 系列

远距离 高清图传电台

COFDM 系列远距离高清图传电台是我公司针对远距离视频传输的需求，研制生产的远程、低延时、单向高清图传和双向高速数传电台。电台采用先进的 SCFDE 宽带调制解调和 LDPC 纠错编解码技术，明显提高了电台的传输距离和图像质量；适合非视距和高速移动传输；机载发射机采用紧凑便携散热结构设计，便于无人机安装使用。机载发射机内置 1 瓦 /5 瓦线性功放，飞行高度 100 米以上，能够在通视无遮挡情况下，传输 20 公里 /50 公里以上距离。

COFDM 系列远距离高清图传电台，非常适用于侦察、公安 / 消防 / 交通 / 应急救援、海关边防 / 海监巡查、实时转播 / 现场监控、电力巡线 / 管道巡线、植保等无人机及无人飞行器、工业及商用无人机、高端消费无人机，适合城区、海上、山地等多种复杂环境中的高质量实时移动视频传输。

远距离高清图传电台产品特性

- 远距离传输：1 瓦 /5 瓦功率电台，通视距离 20 公里 /50 公里以上
- 超强的抗多径能力，应用于复杂工作环境，支持高速移动（大于 600 公里时速）
- 广电级 / 监控级高清视频编码：HDMI/HD-SDI/CVBS 自适应，1080P/1080i/720P/576P 自适应
- 带宽 2/3/4/5/6/7/8MHz 可调：多带宽、多码率、多模式
- 多重加密，避免非法接收
- 小型模块化设计：体积小、重量轻、集成使用方便
- 低功耗，发热量小
- 可选择内置双向数传模块：410-480/840-845/902-928MHz，3.6-19.2kbps 常规 /19.2-230.4kbps 跳频，1-2 瓦，TTL/232/485/422，3.3-30VDC



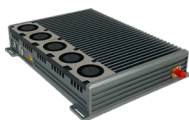
HDMI

1 瓦：20 公里以上
COFDM 系列 -1WT 型发射机
(10.8x8.2x2.8cm, 233g)



HDMI

5 瓦：50 公里以上
COFDM 系列 -5WT 型发射机
(10.8x9.0x2.8cm, 289g)

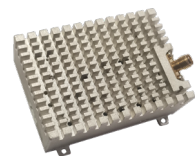


HDMI

10 瓦：50 公里以上
COFDM 系列 -10WT 型发射机
(19.6x14.6x3.4cm, 990g)



COFDM 系列 -OWR 型接收机
(13.6x11.7x3.4cm, 425g)



3 瓦：COFDM 地面 3 公里
以上低延时 CVBS 发射机
(6.7x4.8x2.3cm, 80g)

远距离高清图传电台技术指标

工作频段	300-350MHz 或 560-610MHz (200MHz-2.7GHz 可定制)
发射功率	1 瓦 /5 瓦 /10 瓦 可选
接受灵敏度	-106dBm@2MHz
调制编码	QPSK/16QAM/64QAM
射频带宽	2-8MHz 可调
传输码流	2-20Mbps 自适应
前向纠错	1/2、2/3、3/4、7/8
保护间隔	1/4、1/8、1/16、1/32
载波数	2K
功率平坦度	10MHz 带内小于 0.2dB
带肩比	输出功率为 27dB 时, 带肩比优于 -30dB
二次谐波	≤ -65dB
MER	32dB
传输距离	1 瓦: 20KM 以上, 5 瓦: 50KM 以上, 10 瓦: 100KM 以上 (视距)
视频输入	HDMI/SDI/CVBS: 720x480 60I (NTSC)、720x576 50I (PAL)、720 50P、720 60P、1080 50I、1080 60I、1080 24P、1080 50P、1080 60P (CVBS 视频输入 N/P 自适应)
视频输出	HDMI/RJ45 IP 同时输出
视频码流	2-20Mbps (H. 264/H. 265)
视频输入接口	HDMI/CVBS (低延时)
视频输出接口	HDMI
视频编码格式	H264+ (HDMI) / H. 265 (CVBS)
系统延时	小于 180 毫秒 (CVBS 端到端低延时小于 120ms)
视频延时	小于 250 毫秒
加密方式	128 位 AES 加密
防护标准	全铝散热器型机壳, 防锈蚀, 防震设计
工作温度、电压	-30°C ~+70°C、11-16V
工作电流	1 瓦发 / 接收 /5 瓦发 /10 瓦发 /CVBS3 瓦发: 1.3A/0.35A/2.8A/5.9A/1.7A@12V)
整机尺寸	1 瓦发 / 接收 /5 瓦发 /10 瓦发 /CVBS3 瓦发: 10.8x8.2x2.8/13.6x11.7x3.4/10.8x9.0x2.8/ 19.6x14.6x3.4/6.7x4.8x2.3cm
整机重量	1 瓦发射 / 接收 /5 瓦发 /10 瓦发 /CVBS3 瓦发: 233g/425g/289g/990g/80g
控制接口	标准 RS232 接口, 8 位数据位, 1 位停止位, 偶校验, 波特率: 19200
透明数据接口	一个单向的透明串口传输, 8 位数据位, 1 位停止位, 支持奇校验, 偶校验, 无线校验, 波特率: 1200、2400、4800、9600、19200、38400、57600、115200、230400
内置双向数传模块	410-480/840-845/902-928MHz, 3.6-19.2kbps 常规 /19.2-230.4kbps 跳频, 1-2W, TTL/232/485/422, 3.3-30VDC
功耗	≤ 15W (1 瓦电台), ≤ 35W (5 瓦电台)

深圳市华夏盛科技有限公司

地址: 深圳市福田区泰然科技园苍松大厦南座 3A17 销售刘经理: 13823678436(微信同号) 技术杨经理: 13902912908(微信同号)
 电话: (0755)83849417 83435240 传真: 83849434 北京办事处: 13811936491 成都办事处: 13540153264
 网址: www.sinosun.cn E-mail:13823678436@139.com 上海办事处: 13564038257 西安办事处: 13991217256