

SINOSUN-DDL2 瓦 ×2/10 瓦 ×2/20 瓦 ×2

车载电台

技术规格书



2 瓦 ×2



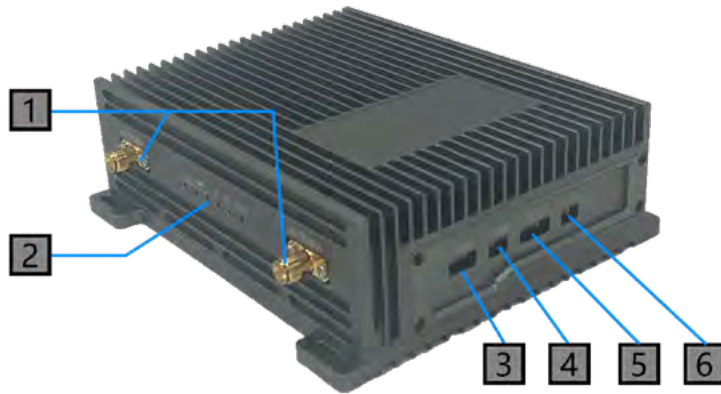
10 瓦 ×2/20 瓦 ×2

1. 车载 / 船载电台技术参数

无线指标	
频率范围	350-450/450-550/570-700/800-950MHz, 1000-1200/1300-1500/1600-1800/1800-2000,1200-1700*MHz, 2.0-2.2/2.2-2.5/2.5-2.7/2.7-2.9,1.6-2.3/1.9-2.7*GHz, 4.4-5.0/5.0-6.0GHz
工作带宽	1.25/2.5/5/10/20MHz 可设置
调制方式	COFDM, DSSS-CCK/BPSK/QPSK/16QAM/64QAM (自适应)
传输速率	70Mbps@10MHz/25Mbps@5MHz/10Mbps@2.5MHz/4Mbps@1.25MHz
接收灵敏度	-102dBm@5MHz
发射功率	2 瓦 ×2 10 瓦 ×2 20 瓦 ×2
组网功能	
通信方式	点对点、点对多和多对多, 中继
网络拓扑	无中心的交叉直通的多对多通信
无线协议	HTDMA
网络协议	IPv6, QoS, DNS, HTTPS, IP, ICMP, NTP, DHCP, VLAN
加密功能	DES56/AES128/AES256
抗干扰	智能选频 / 自主跳频
移动性	支持移动速度大于 200 公里 / 时
传输延时	小于 10 毫秒
系统参数	
外设接口	网口 (IP/WiFi)、串口 (232/485/422/TTL、Sbus/USB/ 蓝牙)、音频口 (MIC-SP-PTT/VoIP)、4G-5G 公网 /4G LTE/ 卫星 / 光纤专网
视频接口	IP、HDMI/SDI、CVBS
本地 / 远程管理	PC 终端 Web 浏览, 手机 APP: 拓扑、节点和链路状态、距离等监测, 全网参数配置、软件升级等功能
系统升级	支持一键升级, 远程升级
定位功能	GPS/ 北斗
供电	12-32V, 2 瓦 ×2 14.8-32V, 10 瓦 ×2 18-32V, 20 瓦 ×2
功耗	工作 1-2A/ 待机 0.5-0.7A@12V, 2 瓦 ×2 工作 3-6A/ 待机 0.7-0.9A@16.8V, 10 瓦 ×2 工作 6-10A/ 待机 0.7-0.9A@20V, 20 瓦 ×2
物理特性	
工作温度	-40℃~ 80℃
防护等级	IP65、IP66/IP67(定制)
尺寸 / 重量	11.9x10.6x3.9cm/518g (1 瓦 ×2/2 瓦 ×2 车载电台) 18.3x15.4x6.3cm/1.56kg (10 瓦 ×2/20 瓦 ×2 车载电台)

2. 车载 / 船载电台接口说明

2.1 车载电台 (1 瓦 ×2/2 瓦 ×2)



1 1-2 射频天线连接端口 [SMA 母]

2 链路状态指示灯

3 RJ45

4 COM1

5 DC12V

6 COM2

2.2 大功率车载电台 (10 瓦 ×2/20 瓦 ×2)



1 电源 /RS485/RS422

2 RS232

3 网口

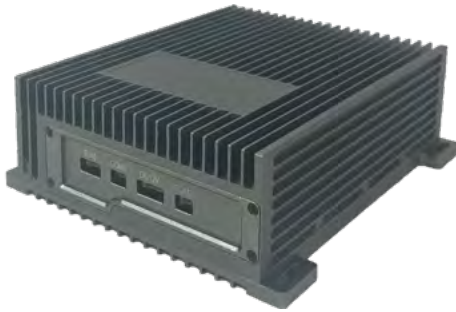
4 链路状态指示灯

5 1-2 射频天线连接端口 [TNC 母]

6 电源开关

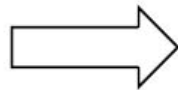
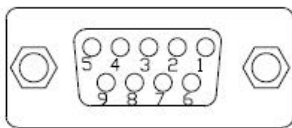
3. 车载 / 船载电台连接端口引脚定义

3.1 车载电台 (1 瓦 ×2/2 瓦 ×2)

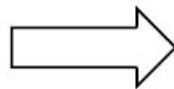
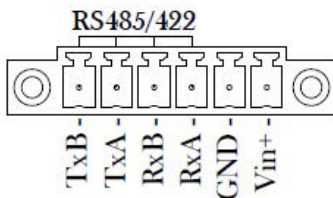


引脚定义	
接口	定义
RJ45	T-
	T+
	GND
	R-
COM1	R+
	TX
	G
DC12V	RX
	GND
	GND
	GND
	VCC
	VCC
COM2	VCC
	G
	TX
	RX

3.2 车载电台 (10 瓦 ×2/20 瓦 ×2)



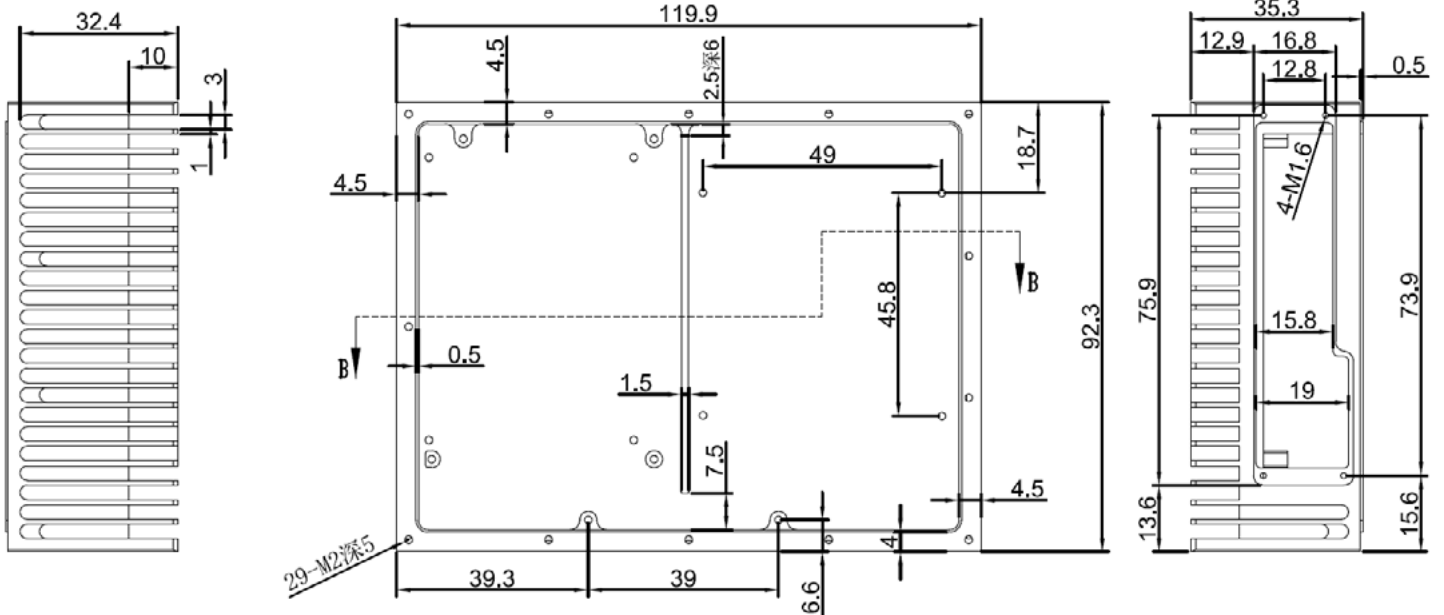
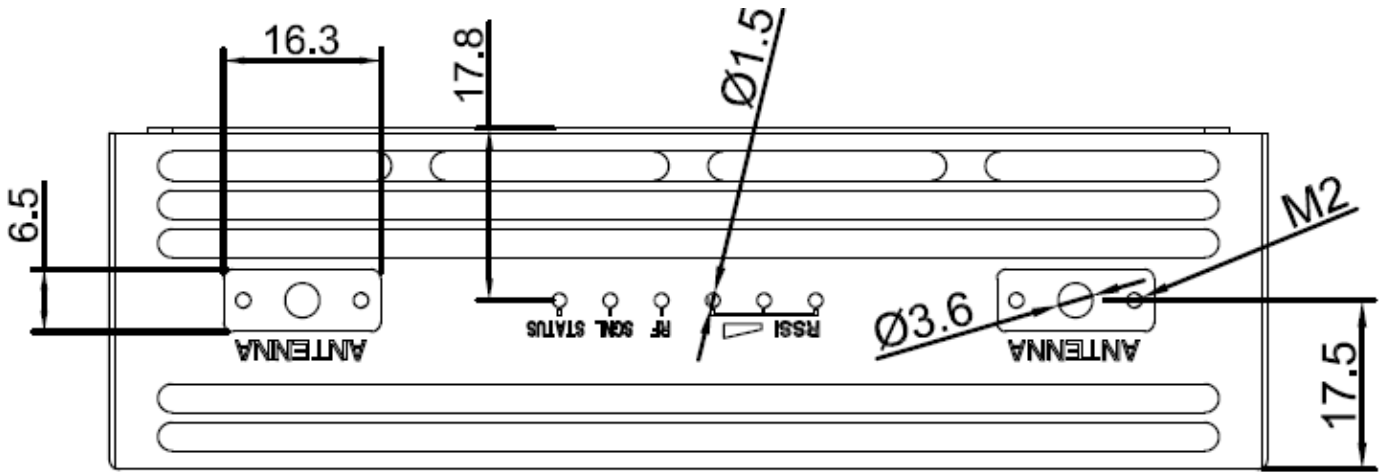
RS232	名称	输入 / 输出
1	DCD	O
2	RXD	O
3	TXD	I
4	DTR	I
5	SG	
6	DSR	O
7	RTS	I
8	CTS	O
9	RING	O



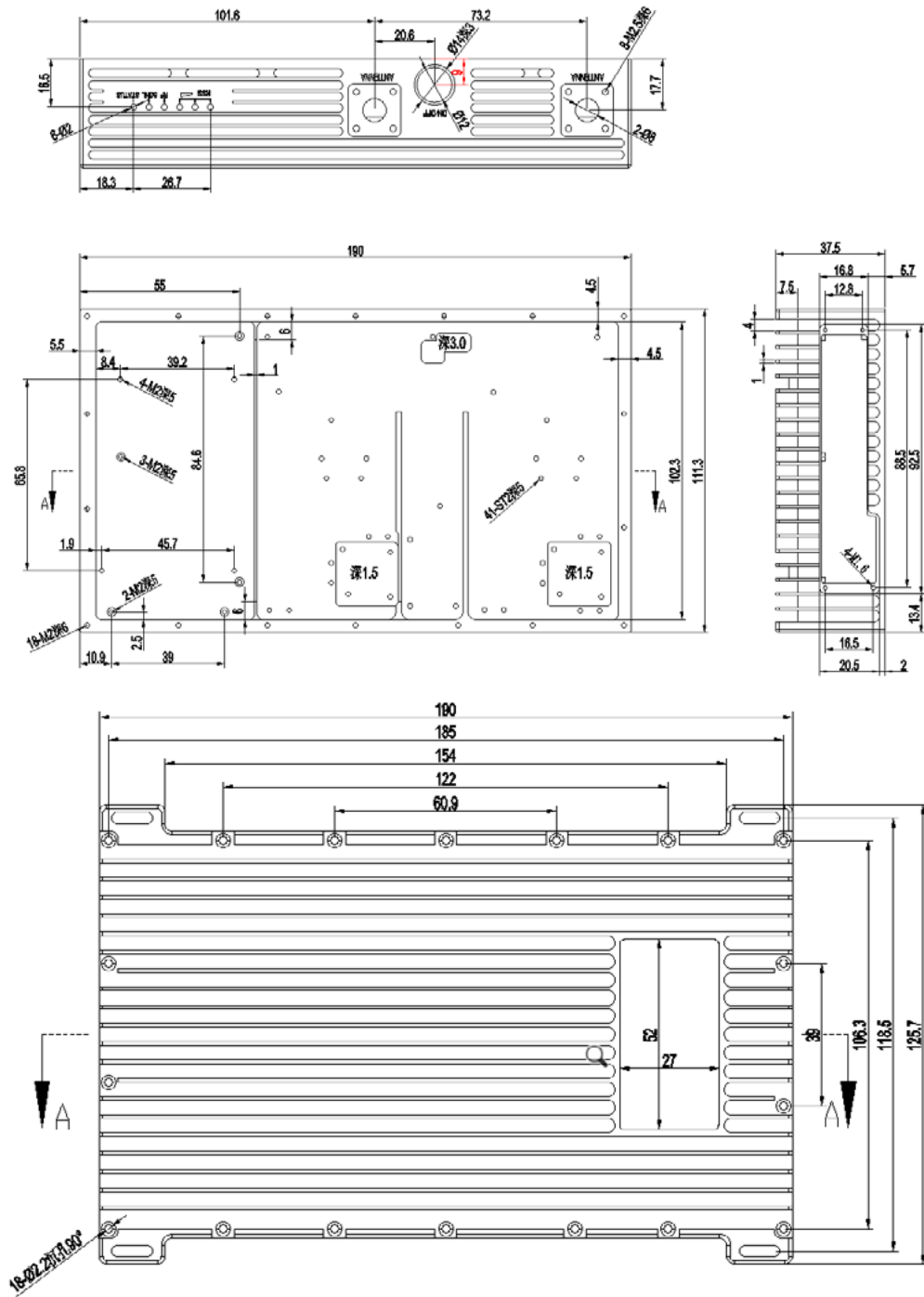
绿色连接器 引脚号	名称	输入 / 输出
1	TxB(D+)	O
2	TxA(D-)	O
3	RxB(R+)	I
4	RxA(R-)	I
5	Vin-	
6	Vin+	O

4. 车载 / 船载电台尺寸图

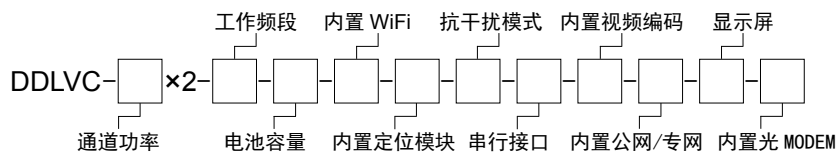
4.1 车载电台 (1瓦 × 2/2瓦 × 2)



4.2 大功率车载电台 (10 瓦 ×2/20 瓦 ×2)



5. 车载电台规格型号



通道功率 (瓦)	工作频段 (MHz)	电池容量 (Wh)	内置 WiFi AP	内置定位模块	抗干扰模式	串行接口	内置视频编码	内置公网/专网	显示屏
0.5,1	600,U	0 (无)	0 (无)	0 (无)	0 (单频点)	0(RS232+RS485/422)	0 (无)	0 (无)	0 (无)
2	1400,L	77.7,114	1 (有)	1 (有)	1 (智能选频)	1(RS232x2)	HDMI	4G/5G 模块	2 (2 英寸)
10	2300,S	213,427			2 (跳频)	2(TTL(3.3V)x2)	SDI/AV	4G LTE CPE	3 (3.2 英寸)
20	4500,C					3(TTL(3.3V)+Sbus)			4 (4 英寸)

DDLVC-10×2-600-10-0-0-0-2-0-0-0 表示: 10 瓦 ×2, UHF, 有自主跳频的车载电台。